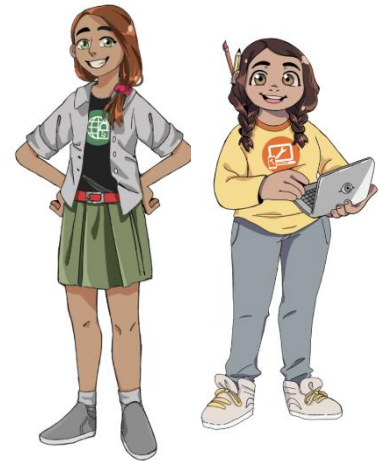
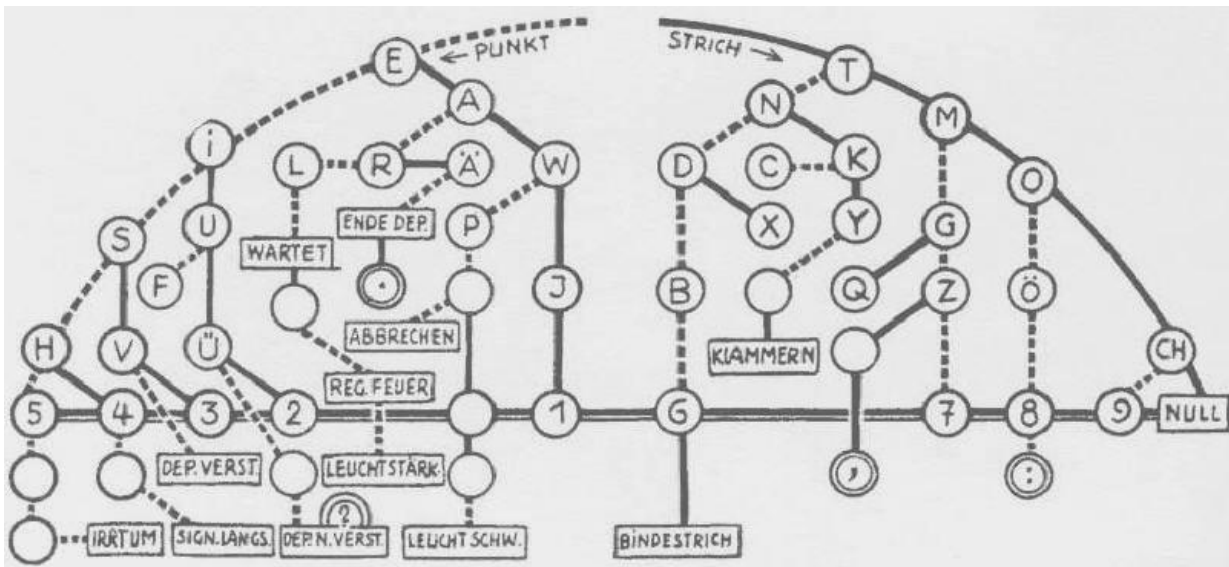


Die vier Freunde erfahren vom Onkel von Zoe, dass es vor langer Zeit in Maischen einen grossen Bankraub gegeben hat. Die Beute des Raubs wurde aber nie gefunden. Die vier räteln danach lange darüber, was mit der Beute passiert sein könnte. Der Onkel zeigt den vier ein rätselhaftes Blatt, auf welchem eine Kombination von Punkten und Strichen zusehen ist. Dies sei der einzige Hinweis, der nach dem Bankraub gefunden wurde.



Hier findet Ihr das rätselhafte Blatt:



-. / . / .- // ... / ---- / - / - / - - - // .. / ... / - // -.. / . / . / -.. / /
 -. // - / .. / ---- / - // -- / . / / -.. // -- / . / - / .. / . / ... / ... /
 -.. / - / .- / .-.- // .. / / -.. // -.- / ---- / - / - / - / - // .. / /
 -. // ---- / . / -.. / ---- / ---- // ... / . / -.. / -.. / . / .- // / . / -
 / ... / - / . / .- / .-.. / .- / .-.- // / .. / . / .- // -.. / .. / - / -
 .. / . / - // .. / / -.. // . / .. / - // -.- / . / -.. / . / -.. / - // -.. / -
 / .. / .- - / .- / .-.- // -- / . / -.. / - // -.. / . / - // .. / - - - / -
 .. / -.. / . / - / -.. / . / - // - / . / -.. / - // .. / - - // .. / - / - / . /
 -. / - / . / - // . / .. / - / -.- //

.... / - / - / -.. / ... / ---- / ? / ? / -.. / -.. / -.. / .-.- / . / .. / - / -.. / - / - -
 - / -.. / .- / -.- / -.- / . / - / -.-.- / -.. / . / ? / -.. / . / -.. / - / . / ? / ... / ---- / -

- / -.- / --- / -- / ..- / ..- / ..- / .. / - / ... / -....- / ... / .- / ..- / - / .. / --. / -....- / ... / ----
/ - . / . / .-.. / .-.. //

Das ? steht für einen Schrägstrich (/)

Wenn Ihr Fragen habt solltet Ihr Eure Eltern um Rat bitten.

Wir wünsch Euch viel Spass mit dem Schatz.

Schicke ein Foto deines Schatzes an pfaderstufe@pfadi-frauenfeld.ch



Ein spannendes Rätsel findets zu im zweiten Dokument auf der Website. Darin erfährst du von einem weiteren Fall, in dem die vier Freunde verwickelt sind. Auch du kannst die Beschreibung des Bankräubers herausfinden. Denn auf jeder Homescouting-Aufgabe der kommenden Wochen gibt es einen Hinweis, um die Beschreibung zu ergänzen.

Die zweite Aussage der Zeugin:

Die kräftige Person trug eine braune Maske.

Jeden Samstag findest du eine weitere Homescoutingaufgabe mit den vier Freunden auf www.pfadi-frauenfeld.ch/homescouting. Bei Fragen oder für Einsendungen kannst du dich an die Corps-Stufenleitung (pfaderstufe@pfadi-frauenfeld.ch) wenden.